



AIoTによる水道メーター遠隔検針システム

AIoT-based Remote Water Meter Reading System

Incubate advanced technology

Cho & Company, Co., Ltd.



目次



1. HY-CHECKとは
2. HY-CHECKの利用によるメリット
3. HY-CHECK構成
4. HY-CHECKの仕組み
5. 設置イメージ
6. HY-CHECKモニタリング
7. 主な導入先

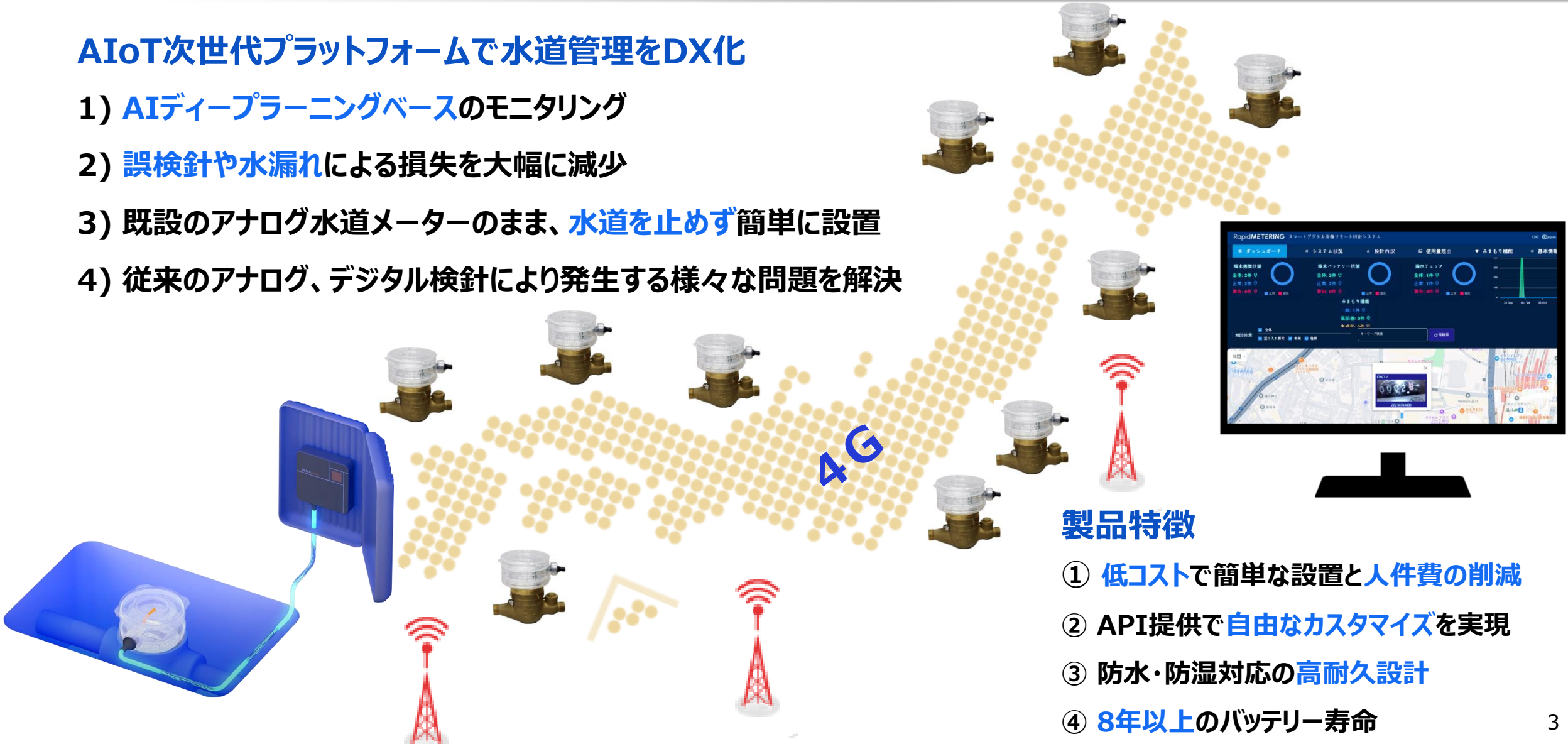


1. HY-CHECKとは



AIoT次世代プラットフォームで水道管理をDX化

- 1) AIディープラーニングベースのモニタリング
- 2) 誤検針や水漏れによる損失を大幅に減少
- 3) 既設のアナログ水道メーターのまま、水道を止めず簡単に設置
- 4) 従来のアナログ、デジタル検針により発生する様々な問題を解決



製品特徴

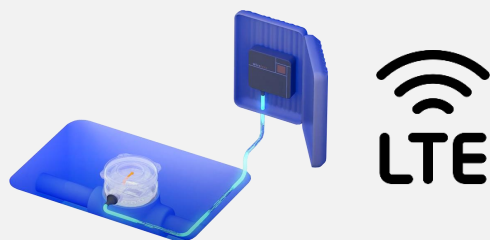
- ① **低コスト**で簡単な設置と人件費の削減
- ② API提供で**自由なカスタマイズ**を実現
- ③ 防水・防湿対応の**高耐久設計**
- ④ **8年以上**のバッテリー寿命

2. HY-CHECKの利用によるメリット

HY-Checkは、リモート検針を通じてリアルタイムに使用状況を監視します。
誤った検針によって引き起こされる問題を解決することができます。

01

水使用量のリアルタイム監視



水使用量の監視と検針

02

検針に関する事故の防止



非対面の遠隔検針技術で事故を防止

03

改善された水流量



水の流量を改善するための正確なメーター読み取り

04

水道料金苦情解決

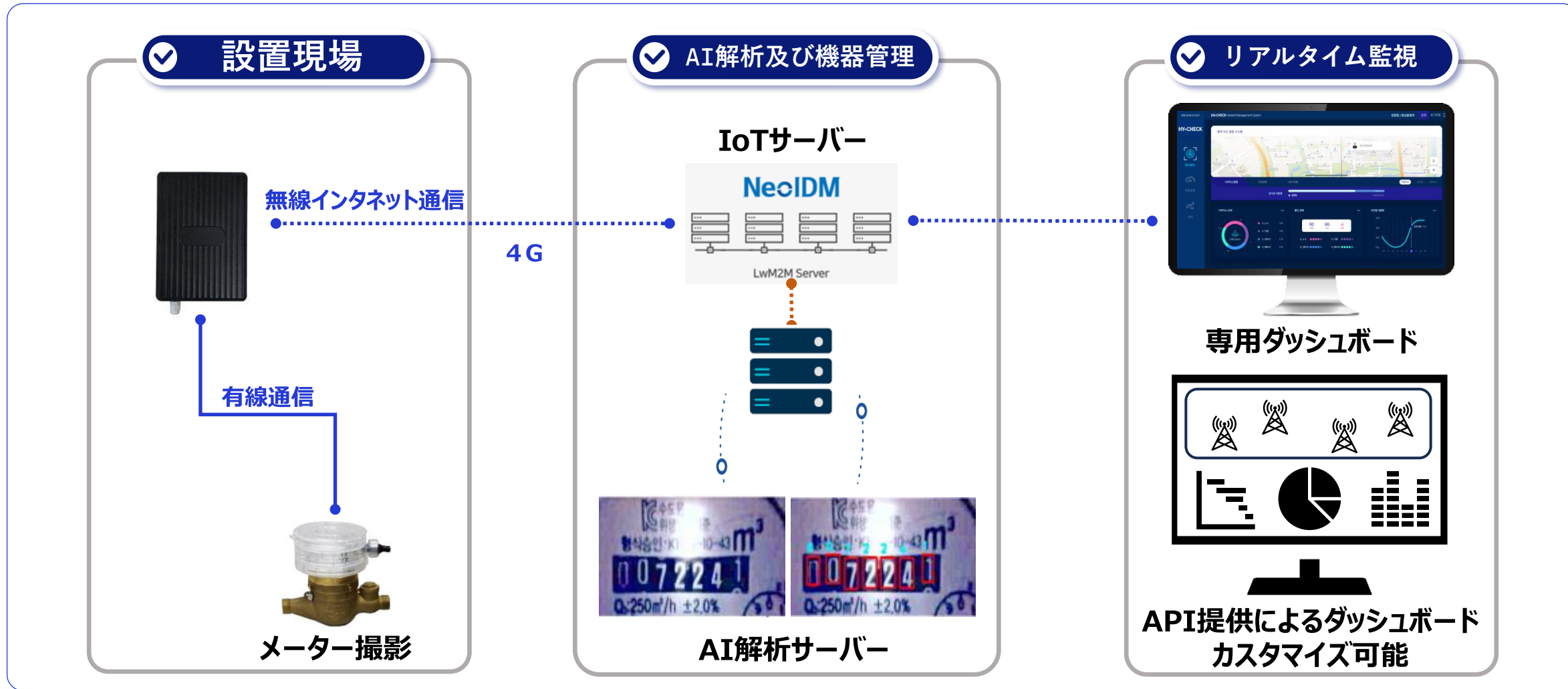


実際に測定された検針画像を証拠として活用可能

3. HY-CHECK構成



当社システム

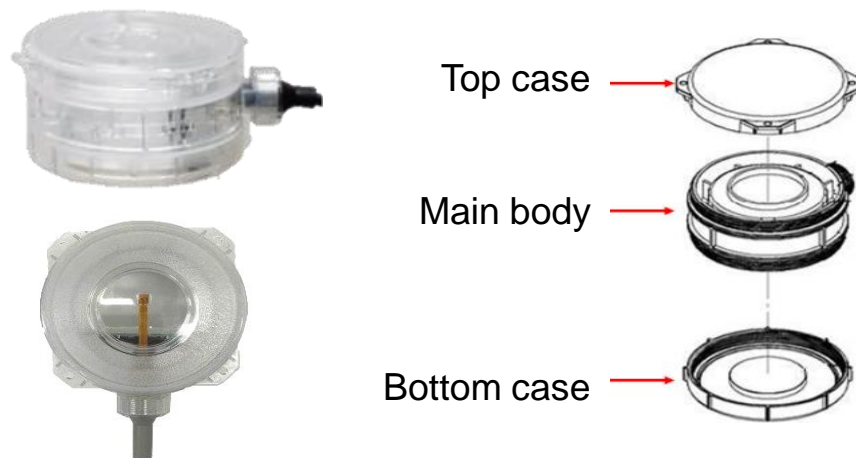


4. HY-CHECKの仕組み



HY-CHECKモジュール

検針モジュール



- イメージセンサ方式
- ビデオリーク検出
- 既存のメーターの利用（様々な口径に対応）
- 防水・防湿二重構造

通信モジュール



- IoT方式（LTE Modem）
- 検針ビデオプレーヤーからワイヤレスでデータを送信
- 防水・防湿構造
- バッテリー交換なしで最大8年間のバッテリー使用（1日あたり4回読取した場合）

5. 設置イメージ



HY-CHECK 設置イメージ



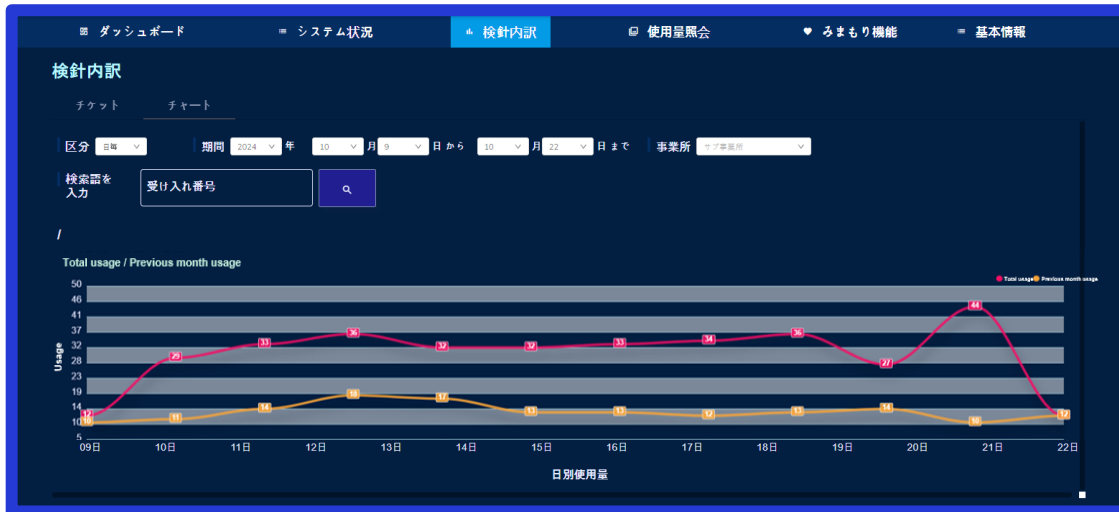
6. HY-CHECKモニタリング



IoT端末の状態照会



メーターの詳細情報



毎月の使用状況、料金照会



期間別検針履歴照会

7. 主な導入先



 <p>인천광역시 Incheon Metropolitan City</p>	 <p>용인시 YONGIN CITY</p>	 <p>EUMSEONG COUNTY</p>	 <p>순천시 Suncheon-si</p>
 <p>계룡시 GYERYONG CITY</p>	 <p>世宗 特別自治市</p>	 <p>의령군 UIRYEONG</p>	 <p>한국농어촌공사 KOREA RURAL COMMUNITY CORPORATION</p>
 <p>공주시 GONGJU CITY</p>	 <p>YANGSAN CITY</p>	 <p>Namhae County</p>	 <p>K water 한국수자원공사 Korea Water Resources Corporation</p>
 <p>MOKPO CITY</p>	 <p>UIWANG CITY</p>	 <p>예천군 Yecheon-Gun</p>	 <p>CHEONGJU CITY</p>
 <p>龜尾市</p>	 <p>괴산군 GOE SAN GUN</p>	 <p>화순군 Hwasun-gun</p>	 <p>진천군 Jincheon-Gun</p>
 <p>DAEJEON DAEJEON METROPOLITAN CITY</p>	 <p>BUYEOGUN</p>	 <p>Hamyang-Gun</p>	 <p>Bele</p>



ありがとうございます。

sales@cho-co.jp
<http://www.cho-co.jp>