



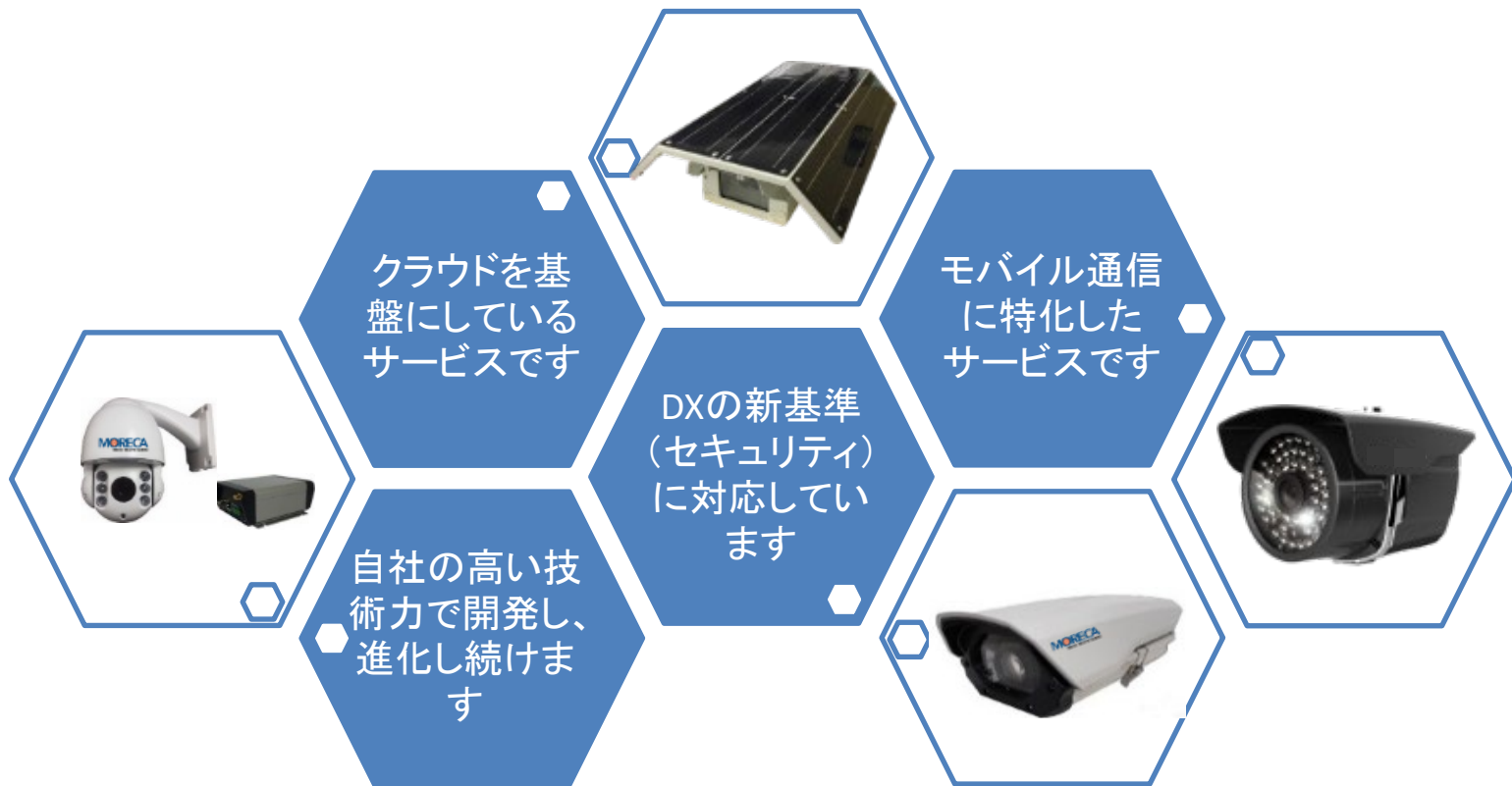
MORECA Proposal

Mobile Remotecontrol Camera

Ver.1.4

～人の目を代替して、人間の役に立つモバイルカメラ～

～人の目を代替して、人間の役に立つモバイルカメラ～



MORECAは...

電源工事のみ

3G、4G(LTE)モバイルネットワーク
を利用するため

LAN工事不要、録画装置不要
(ソーラータイプは電源工事も不要)

IR(赤外線タイプ)

IR(赤外線)点灯により、
夜間でもモノクロにてライブ
映像、録画映像閲覧可能(20m~1
20m)

低照度タイプ

低照度レンズにより若干の明かり
(0.005Lux)でくっきり
カラー映像閲覧可能

高画質ライブ閲覧

PC、スマホから「標準画質」
「高画質」の2種類の映像
閲覧可能

大容量SDカード

32GB~512GBまで
SDカード対応可能、HDクラス
録画を3ヶ月以上録画可能

AI機能

侵入者感知をAIで検出し
通知可能

タイムラプス機能

イベント画像をE-MAILと
FTP送信(1回/分まで可能)

屋外対応:防水・防塵、高温・低温

「IP66」仕様・「-20℃~60℃」仕
様のため、北海道から
沖縄までどこにでも設置可能

ID、パスワードにてセキュリティ強化

アプリのID、パスワードにて
閲覧可能、またCAMERAの
ID及びパスワードと2重化した
セキュリティ仕様

PC・スマホにて遠隔閲覧

Windows、ios、Androidにて閲覧、
PC版は最大16画面
まで同時閲覧

高画質録画

「フルHDクラス」「HDクラス」30fps
まで録画保存

SDカードRecordPlayer

SDカードの録画閲覧には
専用RecordPlayerにて閲覧
(専用RecordPlayer以外の閲覧不
可)

優れたテクノロジー

カメラ

一体型ソーラーカメラを自社開発

HD 30フレームまで転送可能

128Kで5フレーム以上転送可能

SDカード異常通知、自己再生、リモートフォーマット可能

オートリスタート機能

ネットワーク状況を把握可能

電波の強度をカメラで確認可能

常時RSSI値把握、通信ログをカメラとサーバに保存

イベントログを確認可能

sXGP及びBWA (AXGP、Wimax2+)に対応

ネットワークの監視(モニタリングプロセス機能)

クラウド&クライアント

AI機能(侵入者を感知して通知可能)

遠隔でカメラの管理が可能

SSL暗号化でセキュリティを強化

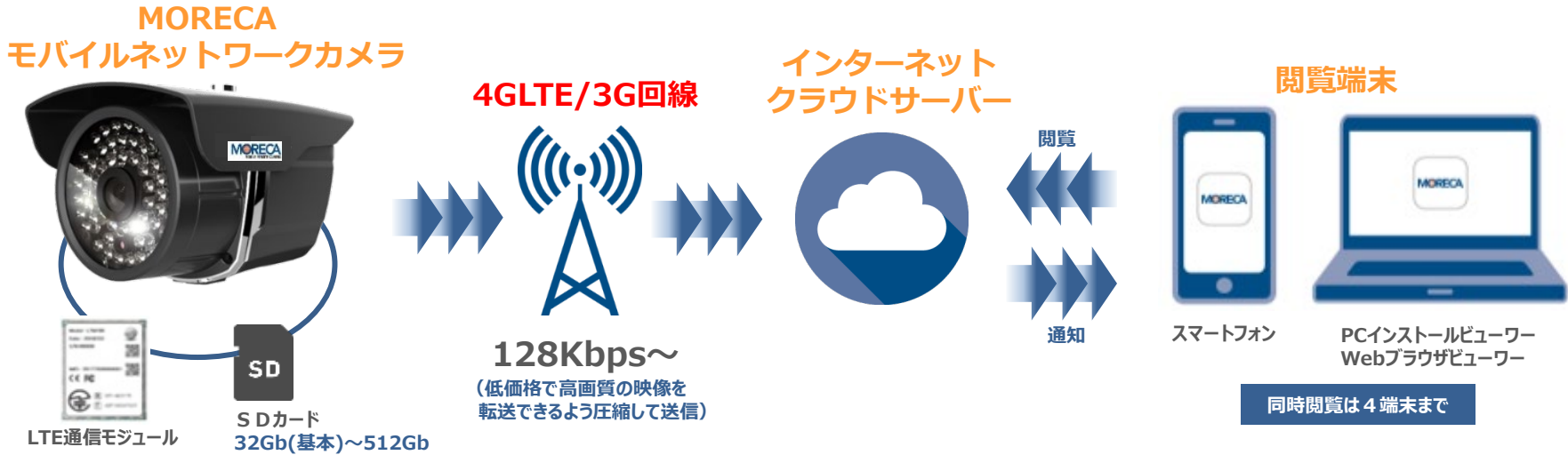
サーバー多重化で安定性を確保

閲覧時のみパケット料金が発生(カメラ・サーバー間)(コールベースサービス)

データ使用量が見える

Android、iOS、Windows対応

ストリーミングサービス



低速SIM活用

- 低コストで映像閲覧可能
⇒ 128kbpsフラット~200kbpsフラットのSIMにて
- ライブ映像、録画映像の閲覧可能
- D1、VGAクラスのライブ映像閲覧可能
⇒ 5fpsクラスにて綺麗なライブ映像閲覧可能

高速SIM活用 (sXGP、BWA等)

- 高フレームレートで滑らかな映像閲覧可能
⇒ D1、VGAクラス30fpsで滑らかなライブ映像閲覧
⇒ FHD、HDクラス30fpsで滑らかな録画映像閲覧
- 録画映像のスムーズなバックアップ可能
⇒ 60分まで連続して録画映像のバックアップ可能

ソーラーカメラ



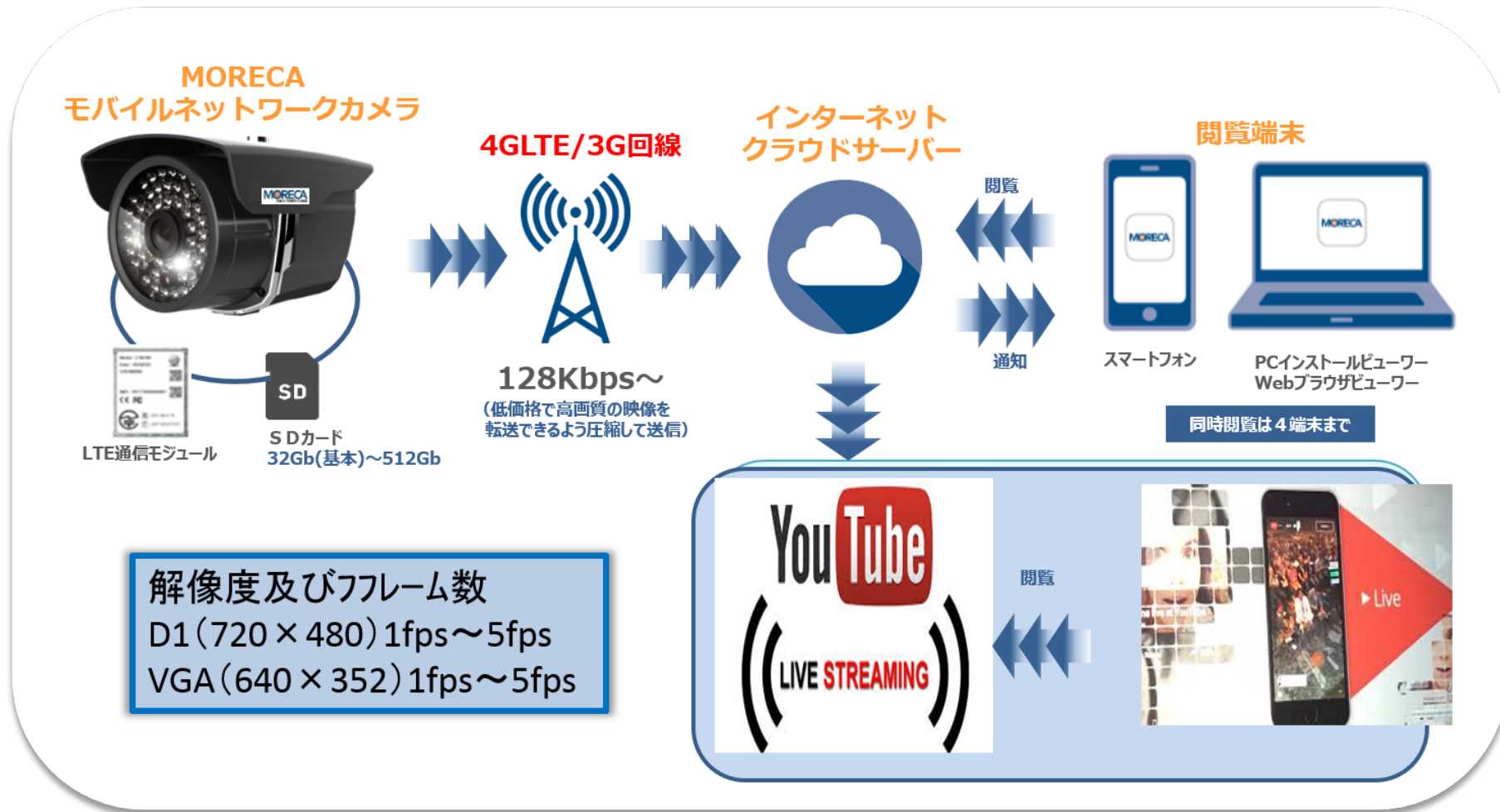
機能（１）

- ソーラーパネル及びバッテリー「一体型」
⇒太陽光で発電、バッテリーに充電、100%充電で3.5日以上稼動可能
- バッテリーマネジメントシステム搭載
⇒バッテリー残量とCameraが連携して、残量が一定量まで減るとカメラが停止し、一定量まで増えるとカメラが復活（自動復帰機能）

機能（２）

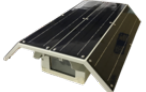






- Camera稼動時間をフレキシブルに対応可能
⇒時間設定、分設定で稼動時間変更が可能
- 追加ソーラーパネル接続可能
⇒日照時間の少ないエリアでは、100Wのオプションソーラーパネルを接続させることにより更なる発電が可能
- ハウジングケース内の2重構造
⇒Camera、バッテリーを守るために2重構造

YouTubeブロードキャストサービス



解像度及びフレーム数
D1 (720 × 480) 1fps ~ 5fps
VGA (640 × 352) 1fps ~ 5fps

LINE UP

	Sun	Mercury	Venus	Moon	Earth	Mars	Jupiter
	品番 CC102S38W24A [ソーラー型体]	品番 CC300GME [ハウジングミニタイプ] IR	品番 CC100GEIR [ハウジングタイプ] IRエコ	品番 CC103GELL [ハウジングタイプ] 低照度3倍エコ	品番 CC200GDE [ドームタイプ] IRドームエコ	品番 CC210GDP [ドームタイプ] IRドーム10倍PTZ	品番 CC218GDP120 [ドームタイプ] IRドーム18倍PTZ IR120m
							
解像度	1080p(1920x1080)、720p(1280x720)、D1(720x480)						
フレームレート	フレームレート：最大30fps						
レンズ	最大口径比：F1.0	焦点距離 4 mm F 2.0 (ICR TYPE)	4mm DC IRIS	x3 /x12光学ズーム	2.8~12mm DC IRIS Megapixel Lens (ICR TYPE)	焦点距離：5mm - 50mm	焦点距離：4.7mm-84.6mm
	焦点距離 4mm	アングル：H:84.4°, V:50.3°	メガピクセルレンズ(ICR TYPE)	焦点距離：3.6-10mm±5%	H: 91°(ワイド) ~ 28°(テレ)	x10 光学ズーム	X18 光学ズーム & オートフォーカス
	撮影角度：水平 92.3°, 垂直 48.7°			H：102.5°(ワイド) ~ 59.8°(テレ) V：55.3°(ワイド) ~ 27.2°(テレ)	D: 67.5°(ワイド) ~ 21.2°(テレ)	アングル：水平 55°(Wide)~5.8°(Tele)	アングル：水平 51°(Wide)~2.8°(Tele)
内蔵メモリー	マイクロSDカード 32GB (Max 256GB) Class 10	32G~256G(SD Card)					
最低照度	スーパー Lo Lux対応 カラー:0.1Lux	IR-LED	IR-LED	スーパー Lo Lux対応 0.005Lux@F1.5 (color), 0.0005Lux@F1.5 (black and white)	IR-LED	IR-LED	IR-LED
イメージセンサー	1/2.8" 低照度 CMOS センサー	1/3" Progressive CMOS 2.1M		1/1.9" 低照度 2MP CMOS センサー	1/3" Progressive CMOS 2.1M	1/2.9" SONY 2.1MP CMOS Sensor	
保存期間	720p(1280x720)：4~8日						
	D1(720x480)：8~15日						
	イベント画像の保存 (基本)						
電源	DC12V						
サイズ (mm)	560 x 389 x 153	136.3 X 89.6	313 x 164 x 114	313 x 164 x 114	Domeφ100 Body 147.4x147.4x125.1	Body 200x150	Body W310 X H440
重量	750g(本体) 2500g(バッテリー)	750g	1300g	1400g	850g	2000g	3500g
消費電力 (参考)	12V, Max 3W (1日：72W以内)	12V, Max 12W(~1500mA)	12V, Max 18W(~1500mA)	12V, Max9W(~750mA)	12V, Max 12W(~1000mA)	12V, Max 24W(~2400mA)	12V, Max 36W
パン/チルト	-						
						チルト範囲 (上下)：79°(11°~90°)	チルト範囲 (上下)：93°
						パン範囲 (左右)：360° (endless)	パン範囲 (左右)：360° (endless)
バッテリー	288W (Lifepo4 ,12V, 24A)	-					
太陽光パネル	38W/H (9.5W x 4枚 = 38W)						
	(ETFE, Vmp=18V, Imp=530mAx4)						
	Guarantee : 5 year, Power output: 90% (0~10year)						

ROAD MAP

2021年

AI機能サービスリリース
タイムラプスクラウドサービスリリース
YouTube連携サービスリリース
sXGP、BWA対応リリース

2022年

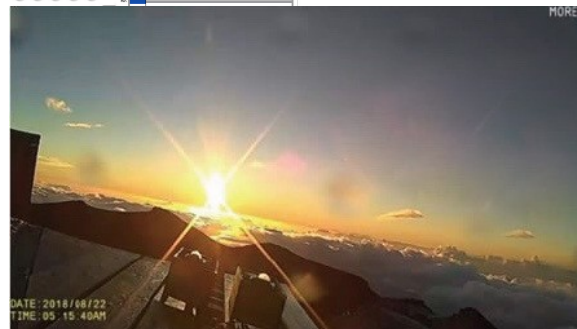
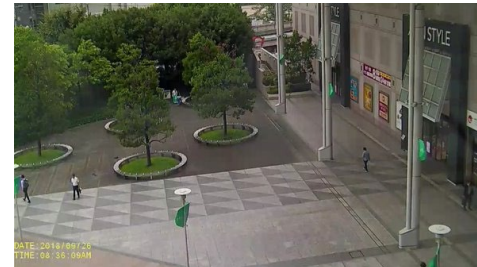
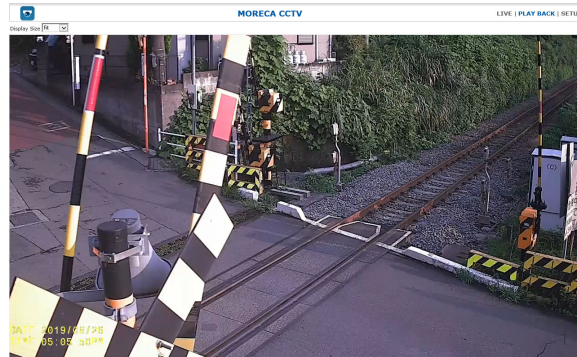
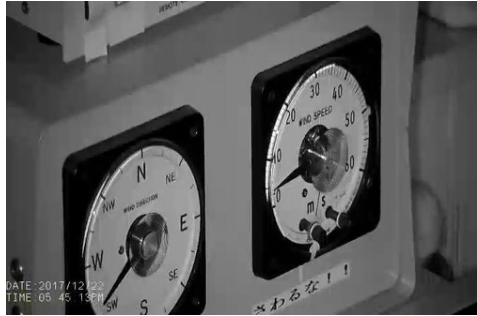
AI機能サービス高度化
進化MORECAモデルリリース
- 5G対応モデルリリース
- H.265 対応モデルリリース

2023年

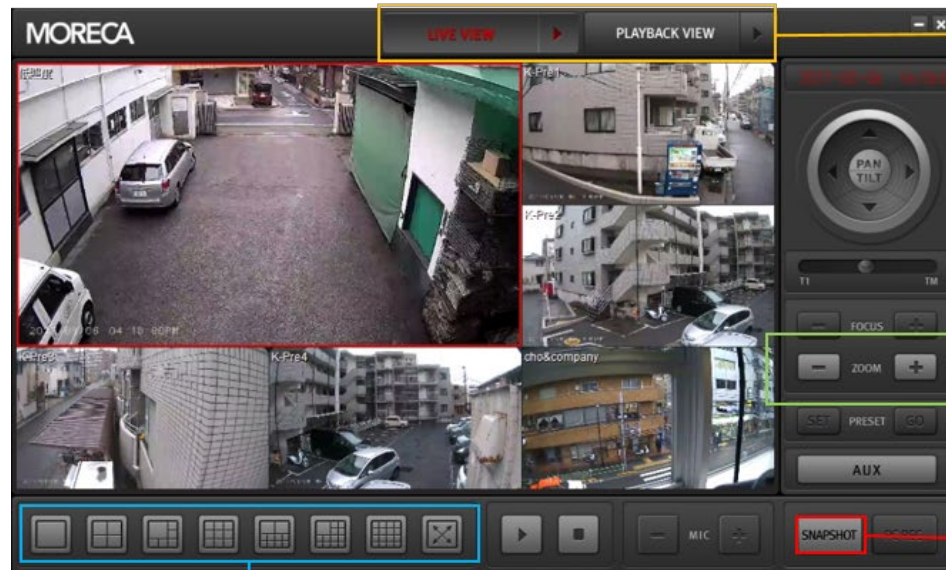
AI機能サービス高度化
RADAR カメラリリース
Flame感知熱画像カメラリリース



SCENE



Viewer, App



ライブビュー／録画映像
切替ボタン

ズーム操作
(ズーム付カメラの場合ボタン
が表示されます)

スナップショット
(クリックした瞬間の写真をPC内
に保存します)

ビューの分割スタイル変更



カメラ一覧画面にもどります

「SD画質」と「HD画質」の切替えができます

ズーム付カメラの場合ボタン
が表示され
ズーム操作が行えます

PTZ操作が行えます

クリックした瞬間の写真をPC内に保存しま
す (スナップショット)

THANK YOU

MORECA
information

株式会社CHO&Company
E-mail:sales@cho-co.jp
<http://www.cho-co.jp/>