



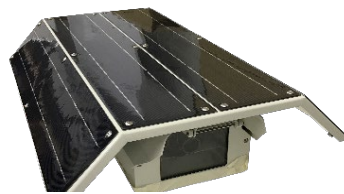
株式会社 CHO&Company
東京都港区元麻布 3-10-23 3F
TEL : 03-6406-0333
FAX : 03-6406-0334

2021年1月13日

「sXGP」対応通信モジュール搭載の ネットワークカメラおよび LTE ルーターを発売いたします

モバイルネットワークカメラ「MORECA」をはじめ IT ソリューション製品を幅広く製造販売する株式会社 CHO&Company（本社：東京都港区、代表取締役 趙 泰勇、以下 CHO&Company）は、1.9GHz 帯を使用する自営通信用の TD-LTE 規格「sXGP」に対応したプライベート LTE 対応通信モジュール内蔵のモバイルネットワークカメラ「MORECA」及び LTE ルーター「ISR710」を1月12日（火）より発売いたします。

弊社は、これまでの大手キャリアまたは MVNO 網の FDD-LTE の SIM を使ったモバイルネットワークカメラ「MORECA」にて大きなマーケットを構築してきました。それを更に拡大して TD-LTE 規格「sXGP」プライベート LTE へ参入します。
合わせて同じ通信モジュール内蔵 LTE ルーター「ISR710」を発売いたします。



CC102S38W24A (Sun)



ISR710

【3つの特徴】

- 1) プライベート LTE (sXGP) は 1.9GHz 帯の周波数を利用する LTE に準拠している規格で、Wi-Fi に比べ、秘匿性の高い LTE SIM 認証にてセキュアなネットワークを構築することができます。
- 2) 伝送距離は MAX200m 程度となります。
- 3) sXGP を利用するとカメラのネットワークを安価・簡単に構築することができます。

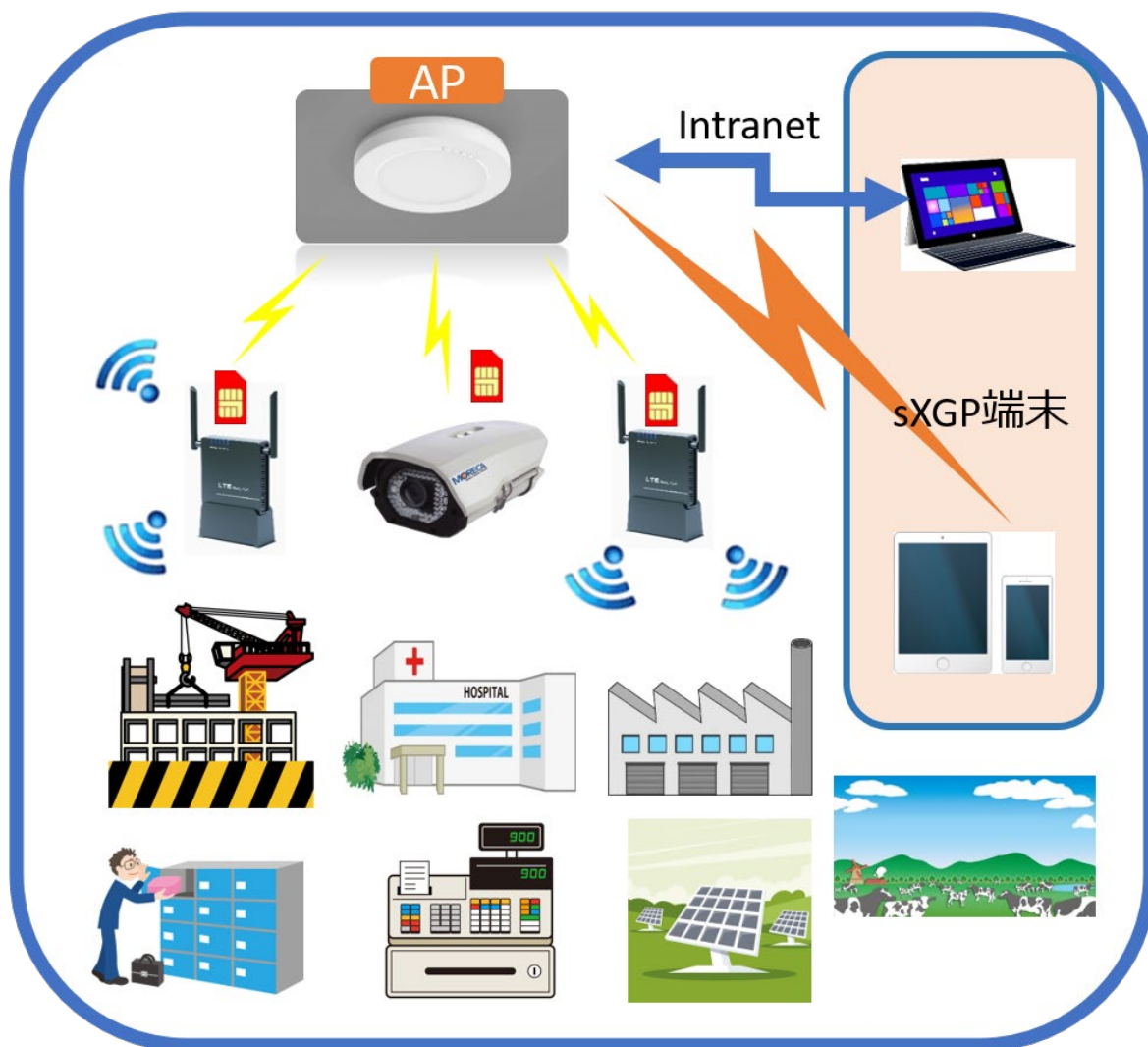
【LTE ルーターの活用】

- ・工場／倉庫 スマート工場化ネットワーク
- ・病院／大学 災害に強い院内・校内ネットワーク
- ・一次産業（牧場、農場、養殖場） 広域エリアの IoT ネットワークを簡単構築
- ・オフィスビル イン트라ネットワーク

【MORECA の活用】

- ・sXGP エリア内にて防犯及び監視

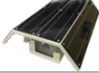






プライベートLTE (sXGP)



《ルーターISR710 の仕様》

項目	内容		備考
型名	ISR710		
モジュール	LTE BAND	FDD : B1/B3/B8/B18/B19/B26 TDD : B39/B41	
	WCDMA BAND	B1/B6/B8/B19	
	データ速度	LTE FDD Cat4 : DL 150 Mbps / UL 50 Mbps	
	認証	JATE : ADF190011003 / TELEC : 003-190015	
ハードウェア	ネットワークCPU(SoC)	MT7620A, 580/600MHz MIPS24KEc CPU Single core	
	メモリー	RAM 128MByte	
	フラッシュ	32MByte	
インターフェイス	WAN - LAN	1 Port (100M)	
	LAN	2 Port (100M)	
	USB	1 Port	
	アンテナ	Wi-fi(Intenna) 2EA, LTE(SMA Antenna) 2EA	
Wi-Fi	2.4GHz帯 : IEEE802.11b/g/n 5GHz帯 : IEEE802.11a/ac		
VPN セキュリティ	HNAT & IP Filtering, MAC Filtering	(要開発)	
電源	Input: AC 100~240VAC, 50/60Hz Output: DC 12V 1.5A		
認証	Router(Wi-Fi)		
サイズ	119 X 117 X 26 mm		
動作温度および湿度	Temperature : -20~+60℃ Humuduty : 25~85%		

《MORECA ラインナップ》

	Sun	Mercury	Venus	Moon	Earth	Mars	Jupiter	
	品番 CC102538W24A [ソーラー一体型]	品番 CC300GME [ハウジングミニタイプ] IR	品番 CC100GEIR [ハウジングタイプ] IR/IC	品番 CC103GELL [ハウジングタイプ] 低照度3倍IC	品番 CC200GDE [ドームタイプ] IR/ドームIC	品番 CC210GDP [ドームタイプ] IR/ドーム10倍PTZ	品番 CC218GDP120 [ドームタイプ] IR/ドーム18倍PTZ IR120m	
								
解像度	1080p(1920x1080)、720p(1280x720)、D1(720x480)							
フレームレート	フレームレート：最大30fps							
レンズ	最大口径比：F1.0	焦点距離 4mm F 2.0 (ICR TYPE)	4mm DC IRIS	×3 / ×12光学ズーム	2.8~12mm DC IRIS Megapixel Lens (ICR TYPE)	焦点距離：5mm - 50mm	焦点距離：4.7mm-84.6mm	
	焦点距離 4mm	アングル：H:84.4°、V:50.3°	×6ピクセルズ(ICR TYPE)	焦点距離：3.6-10mm±5%	H: 91°(ワイド) ~ 28°(テレ)	×10 光学ズーム	×18 光学ズーム & オートフォーカス	
	撮影角度：水平 92.3°、垂直 48.7°			H：102.5°(ワイド) ~ 59.8°(テレ) V：55.3°(ワイド) ~ 27.2°(テレ)	D: 67.5°(ワイド) ~ 21.2°(テレ)	アングル：水平 55°(Wide)~5.8°(Tele)	アングル：水平 51°(Wide)~2.8°(Tele)	
内蔵メモリー	マイクロSDカード F 32GB (Max 256GB) Class 10	32G~256G(SD Card)						
最低照度	スーパー-Lo Lux対応 カラー~0.1Lux	IR-LED	IR-LED	スーパー-Lo Lux対応 0.005Lux@F1.5 (color), 0.0005Lux@F1.5 (black and white)	IR-LED	IR-LED	IR-LED	
イメージセンサー	1/2.8" 低照度 CMOS センサー	1/3" Progressive CMOS 2.1M		1/1.9" 低照度 2MP CMOS センサー	1/3" Progressive CMOS 2.1M	1/2.9" SONY 2.1MP CMOS Sensor		
保存期間	720p(1280x720)：4~8日							
	D1(720x480)：8~15日							
	イベント連発の保存 (基本)							
電源	DC12V							
サイズ (mm)	560 x 389 x 153	136.3 x 89.6	313 x 164 x 114	313 x 164 x 114	Domeφ100 Body 147.4x147.4x125.1	Body 200x150	Body W310 X H440	
重量	750g(本体) 2500g(バッテリー)	750g	1300g	1400g	850g	2000g	3500g	
消費電力 (参考)	12V, Max 3W (1日：72Wh以内)	12V, Max 12W(~1500mA)	12V, Max 18W(~1500mA)	12V, Max 9W(~750mA)	12V, Max 12W(~1000mA)	12V, Max 24W(~2400mA)	12V, Max 36W	
パン/チルト	-	-	-	-	-	チルト範囲 (上下)：79°(11°~90°) /C範囲 (左右)：360° (endless)	チルト範囲 (上下)：93° /C範囲 (左右)：360° (endless)	
バッテリー	288Wh (LifePO4, 12V, 24A)	-	-	-	-	-	-	
太陽光パネル	38W/H (9.5W x 4枚 = 38W)	-	-	-	-	-	-	
	(ETFE, Vmp=18V, Imp=530mAx4)	-	-	-	-	-	-	
	Guarantee: 5 year, Power output: 90% (0~10year)	-	-	-	-	-	-	

＜本件に関するお問合せ先＞

「MORECA」「ISR710」について

株式会社 CHO&Company 営業部
 TEL : 03-6406-0333 FAX : 03-6406-0334
 メール : sales@cho-co.jp
 ウェブサイト : <http://www.cho-co.jp/>

**※販売パートナーを募集しております。
 ぜひお問い合わせください。**