

# MORECA 4G LTEルータ ISRシリーズのご提案 sXGP / BWA 対応

Incubate advanced technology

2022.1

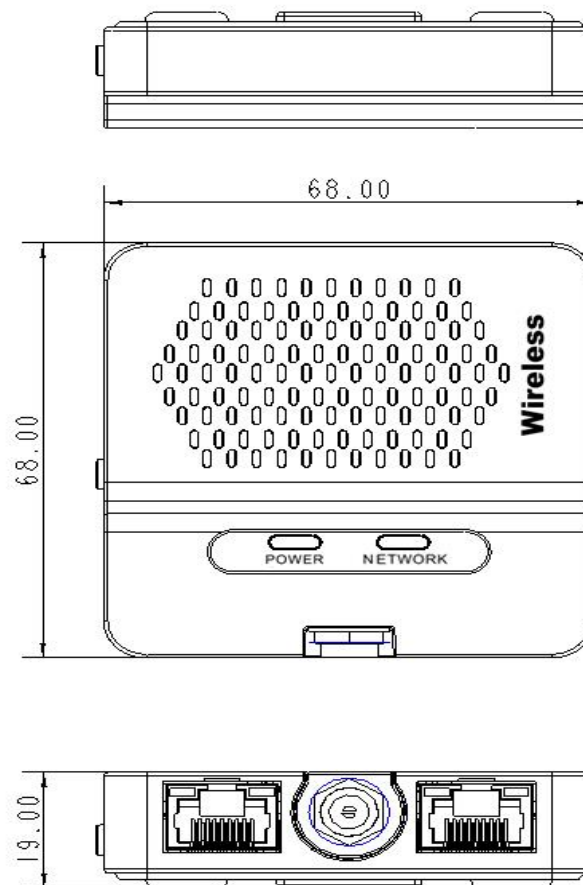
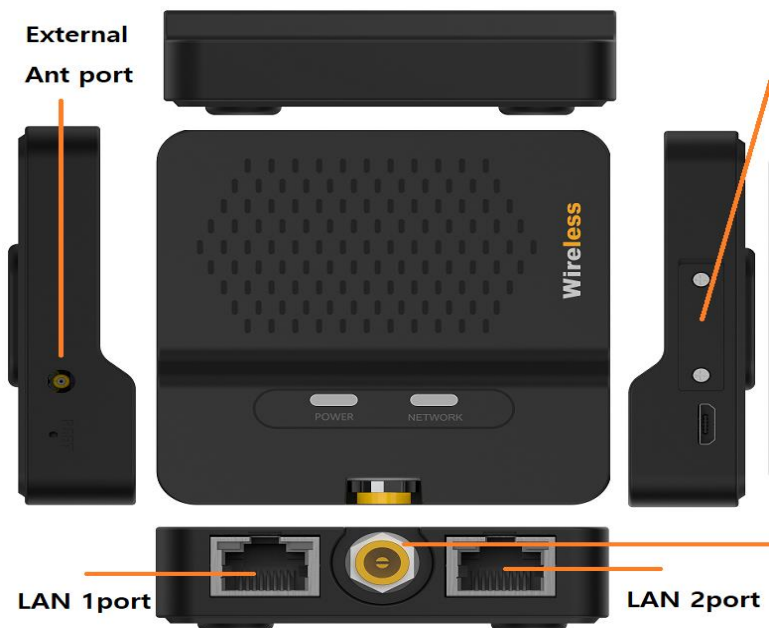
CHO&Company Co., Ltd



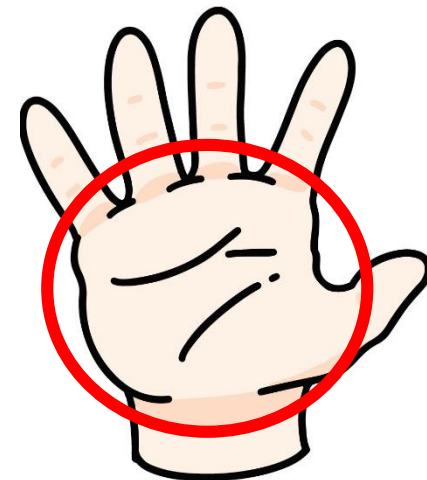
# 1. ISR700 (LTEルータ端末)

メインチップセットとしてQualcomm社 MDM9207を採用しております。

- Interface : RJ45(LAN : 2EA), USB Pin
- Single Antenna : LTE Antenna, Wi-Fi Intenna
- Adaptor : ネジ締め方式のアダプタ



手のひら  
サイズ



# 1. ISR700の仕様

Item		Description	Remark
<b>Model Name</b>		ISR700	
<b>TM700 Module</b>	<b>LTE BAND</b>	FDD : B1/B3/B8/B18/B19/B26 TDD : B39/B41	
	<b>WCDMA BAND</b>	B1/B6/B8/B19	
	<b>Data Speed</b>	LTE Cat4 : DL 150 Mbps / UL 50 Mbps WCDMA : DL 42Mbps / UL 5.76Mbps	
	<b>Approvals</b>	JATE/TELEC	
<b>Specific Hardware</b>	<b>Network Mode</b>	Dual Mode (LTE & WCDMA)	
	<b>DC Input Voltage</b>	+6.0VDC ~ +12VDC	
	<b>GPS</b>	Not supported	
<b>Interface</b>	<b>LAN</b>	2 Port (100M)	
	<b>USB</b>	1 Port	
	<b>Antenna</b>	LTE(Antenna) 1EA	
<b>Wi-Fi</b>		2.4GHz : IEEE802.11b/g/n	
<b>VPN Security</b>		HNAT & IP Filtering, MAC Filtering	Negotiable
<b>Size</b>		68 X 68 X 17.5 mm	
<b>Wight</b>		Approx. 20g	
<b>Operational Temperature and Humidity</b>		Operating Temperature: -20 to 60'C Storage Temperature: -30 to 70'C Humidity : 95% (non-condensing)	



## 2. ISR710 (LTEルータ端末)

メインチップセットとしてMediaTek社 MT7620を採用しております。

通信モジュールはQualcomm社 MDM9207を採用しております。

- Interface : Wi-Fi(2.4+5GHz)、RJ45(WAN : 1EA, LAN : 2EA)
  - Quad Antenna : Wi-Fi Antenna(Intenna) & LTE Antenna(SMA Type)
  - Adaptor : ネジ締め方式のアダプタ
- WANポートにより、有線とLTEの自動切替えが可能
- CPUを2つ内蔵することで、NW処理速度を速めています。



※クレードルはイメージです。



## 2. ISR710の仕様

Item		Description	Remark
<b>Model Name</b>		ISR710	
<b>TM700 Module</b>	<b>LTE BAND</b>	FDD : B1/B3/B8/B18/B19/B26 TDD : B39/B41	
	<b>WCDMA BAND</b>	B1/B6/B8/B19	
	<b>Data Speed</b>	LTE FDD Cat4 : DL 150 Mbps / UL 50 Mbps	
	<b>Approvals</b>	JATE/TELEC	
<b>Specific Hardware</b>	<b>Network CPU(SoC)</b>	MT7620A, 580/600MHz MIPS24KEc CPU Single core	
	<b>Memory</b>	RAM 128MByte	
	<b>Flash</b>	32MByte	
<b>Interface</b>	<b>WAN ▷ LAN</b>	1 Port (100M)	
	<b>LAN</b>	2 Port (100M)	
	<b>USB</b>	1 Port	
	<b>Antenna</b>	Wi-fi(Intenna) 2EA, LTE(SMA Antenna) 2EA	
<b>Wi-Fi</b>		2.4GHz帯 : IEEE802.11b/g/n 5GHz帯 : IEEE802.11a/ac	
<b>VPN Security</b>		HNAT & IP Filtering, MAC Filtering	Negotiable
<b>Power</b>		Input: AC 100~240VAC, 50/60Hz Output: DC 12V 1.5A	
<b>Approvals</b>		Router(Wi-Fi)	
<b>Size</b>		119 X 117 X 26 mm	
<b>Operational Temperature and Humidity</b>		Operating Temperature: -20 to 60°C Storage Temperature: -30 to 70°C Humidity : 95% (non-condensing)	

# 3. TM700(TN700)モジュールの仕様

ISR710ルーターはLTEモジュールであるTM700(TN700)が実装され、様々なバンドのサポートしております。

- インドネシアBBG向け（タクシーでのフィールドテスト済、出荷中）
- 日本全ての通信事業者向け（TELEC及びJATE認定取得済）

TM700



LGA Type  
(MDM9207)

TN700



M.2 Type  
(MDM9207)

## General Features

### Support Bands

LTE FDD:

B1/B3/B5/B8/B18/B19/B26 LTE

TDD: B38/B39/B40/B41

WCDMA: B1/B5/B6/B8/B19



LTE Cat



3GUp to  
42Mbps



LCC package



Multiple  
Protocol



eCall



Multiple  
GNSS



USB 2.0  
High Speed

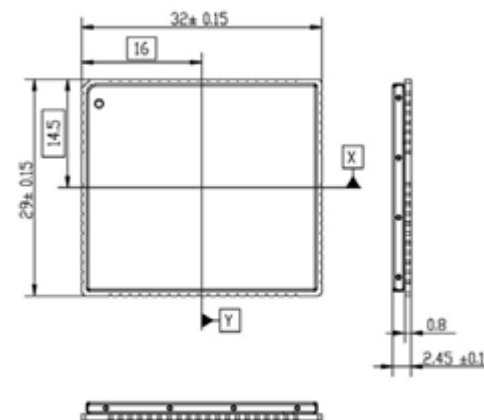


USB driver



Enhanced  
AT Commands

## Dimensions



GNSS (GPS, GLONASS and BeiDou)

Power supply : 3.3V to 4.2V ( typical: 3.8V)

Temperature range:

Operational : -30°C to 75°C

Extended : -40°C to 85°C

Dimensions: 32.0 mm x 29.0 mm x 2.4 mm

Weight: approx. 5g

Control Via AT commands

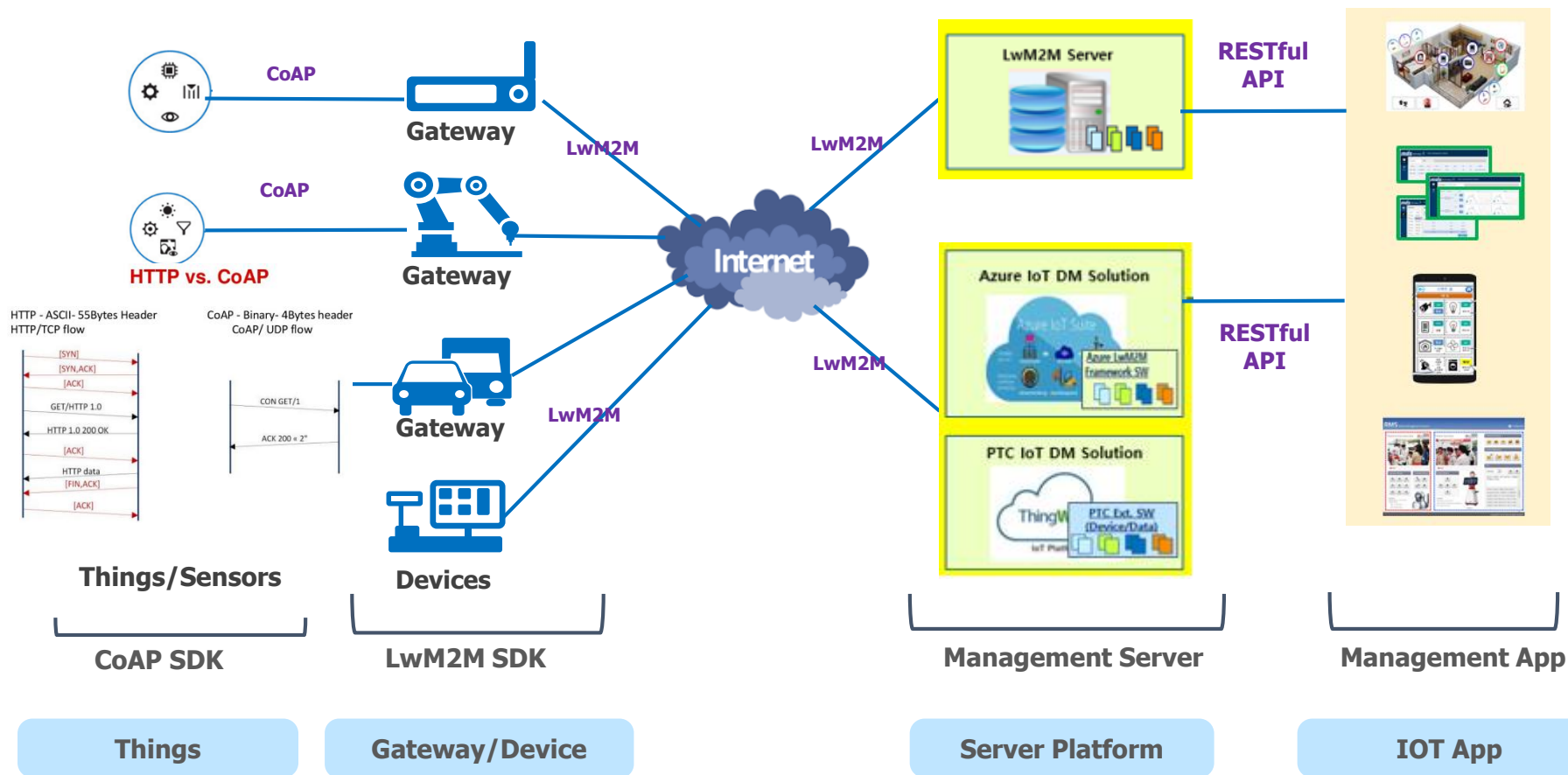
WIFI/BT:Optional



# 4. 管理プラットフォーム(NeoIDM)

NeoIDMは監視、設定、制御、データ収集やIoT端末のアップデートをするIoT Platformです。

- 韓国: Sensor監視、POS認定キー管理、共有自転車管理などの分野に適用
- 日本: 死活監視、Uxxx向け全ての機器アップデート, Smart Door LockやSensor HUBの管理(操作も含み)



# 5. ISRルーターの活用事例





# 5. ISRルーターの活用事例

POS、KIOSK、ATM、無人ロッカー、SOHOなどで  
ISR710を簡単に設置及び接続しデータ収集や送受信が容易

POS



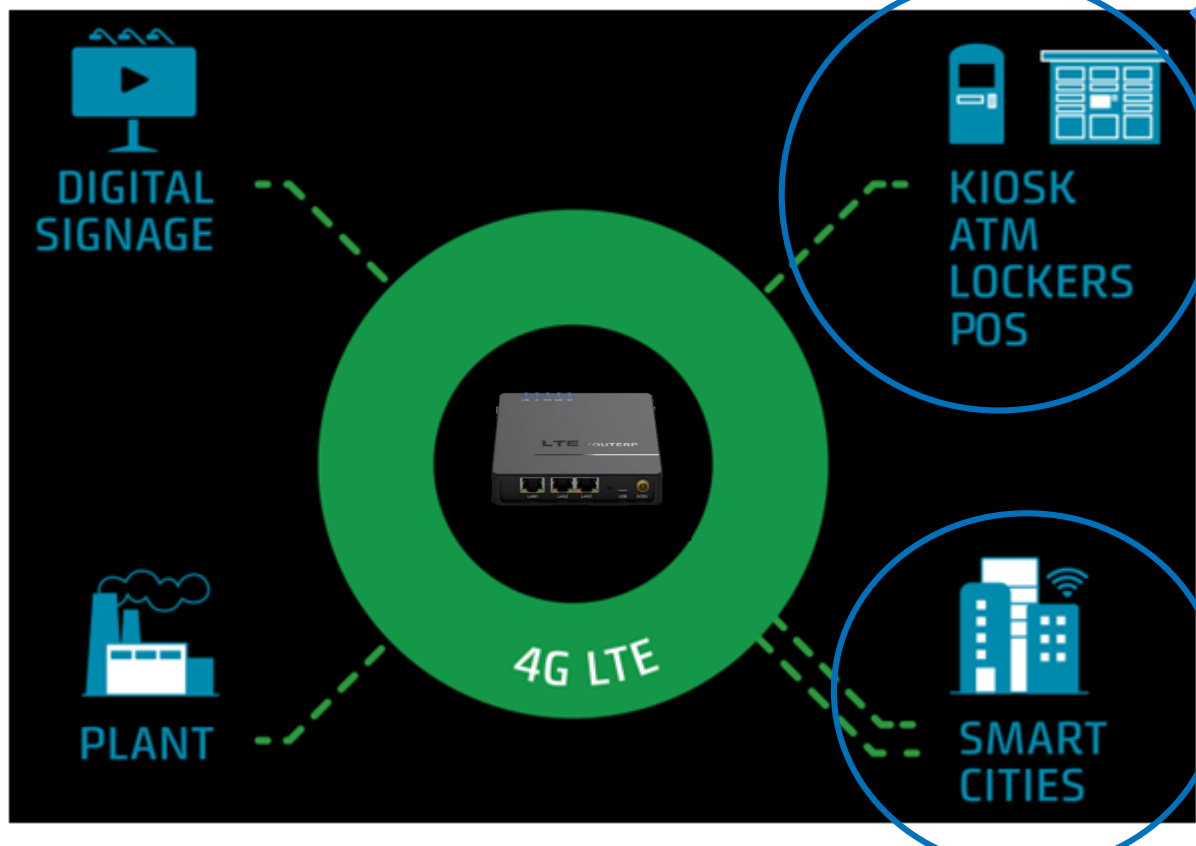
KIOSK



ATM



無人ロッカー



分野	活用事例
KIOSK	広告、広報、メニュー情報などをサーバー側からKIOSKへの転送
店舗	店舗POS端末の決済回線や店舗BGM音楽
ATM	入金や出金情報などをサーバー側へ送受信
無人ロッカー	保管物品の紛失物管理及び保管状態などをモニタリング
SOHO	店舗職員の勤怠管理、決済・来訪者DB管理のためのピープルカウンター

SOHO



# 5. ISRルーターの活用事例

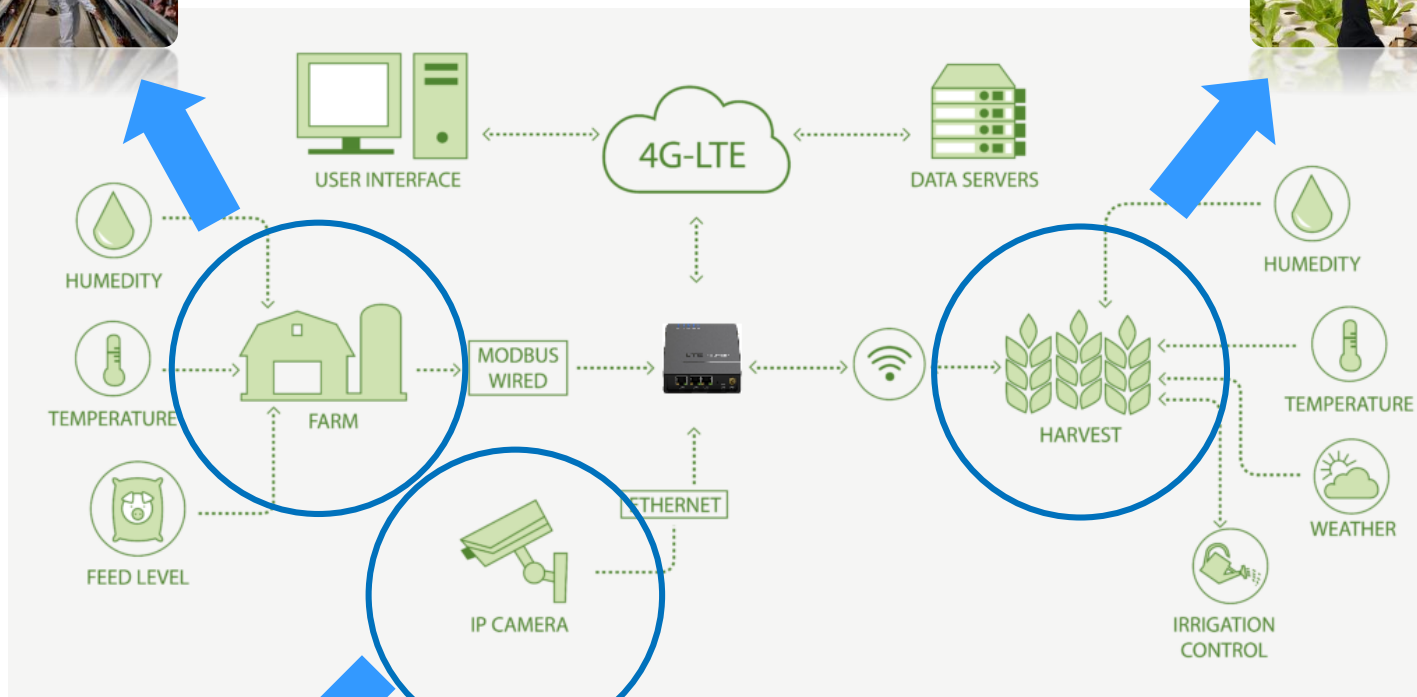
畜舎や養鶏場



スマートファーム



畜舎、養鶏場、農場からの湿度、日照量、飼料量、灌水などを制御  
情報およびCCTV管理状態情報をISR710を通じて無線送受信



CCTV

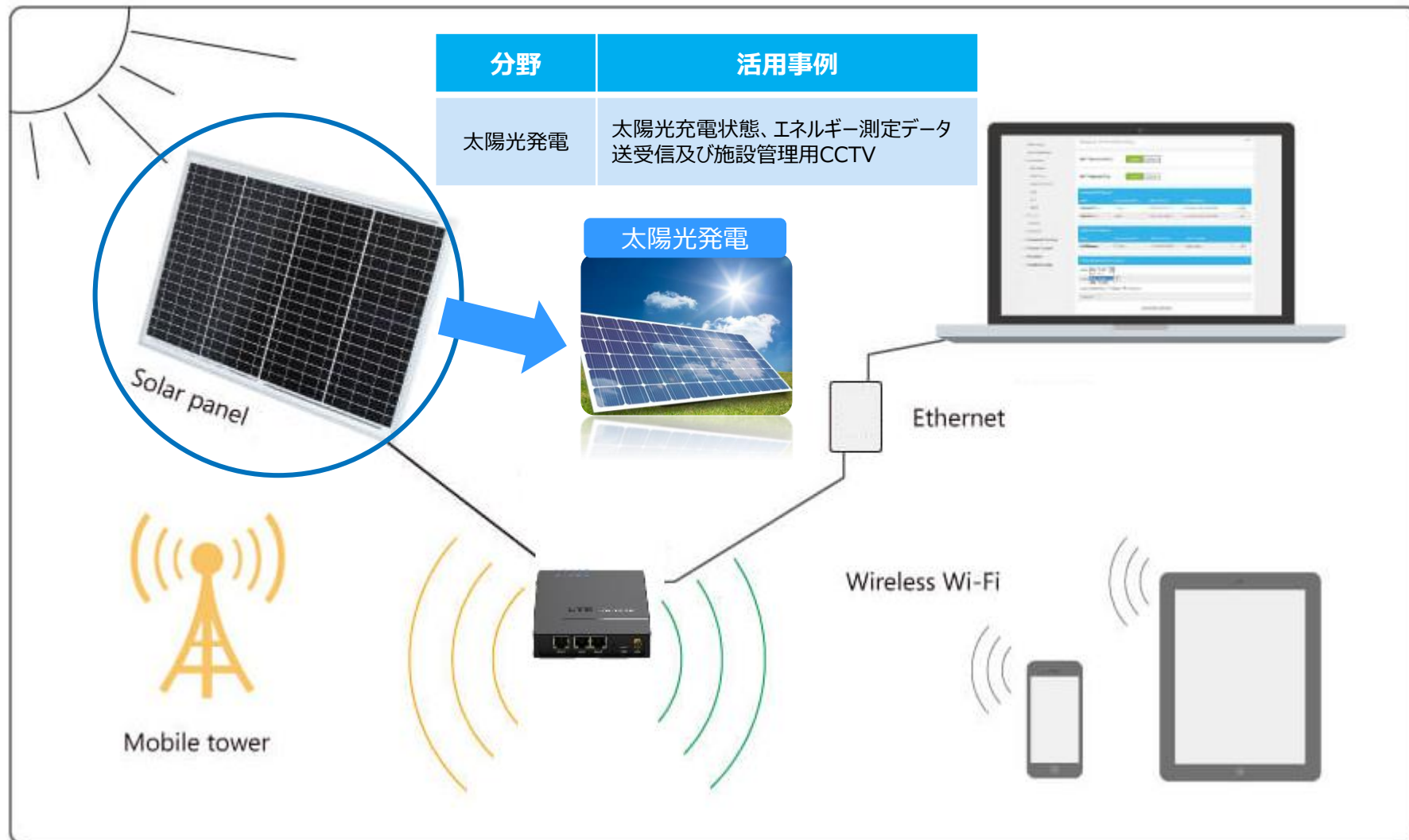


分野	活用事例
畜舎や養鶏場	監視カメラの設置により家畜・養鶏管理状態を確認
スマートファーム	ビニールハウス遠隔管理システム用回線及び農作物管理及び成長状態確認



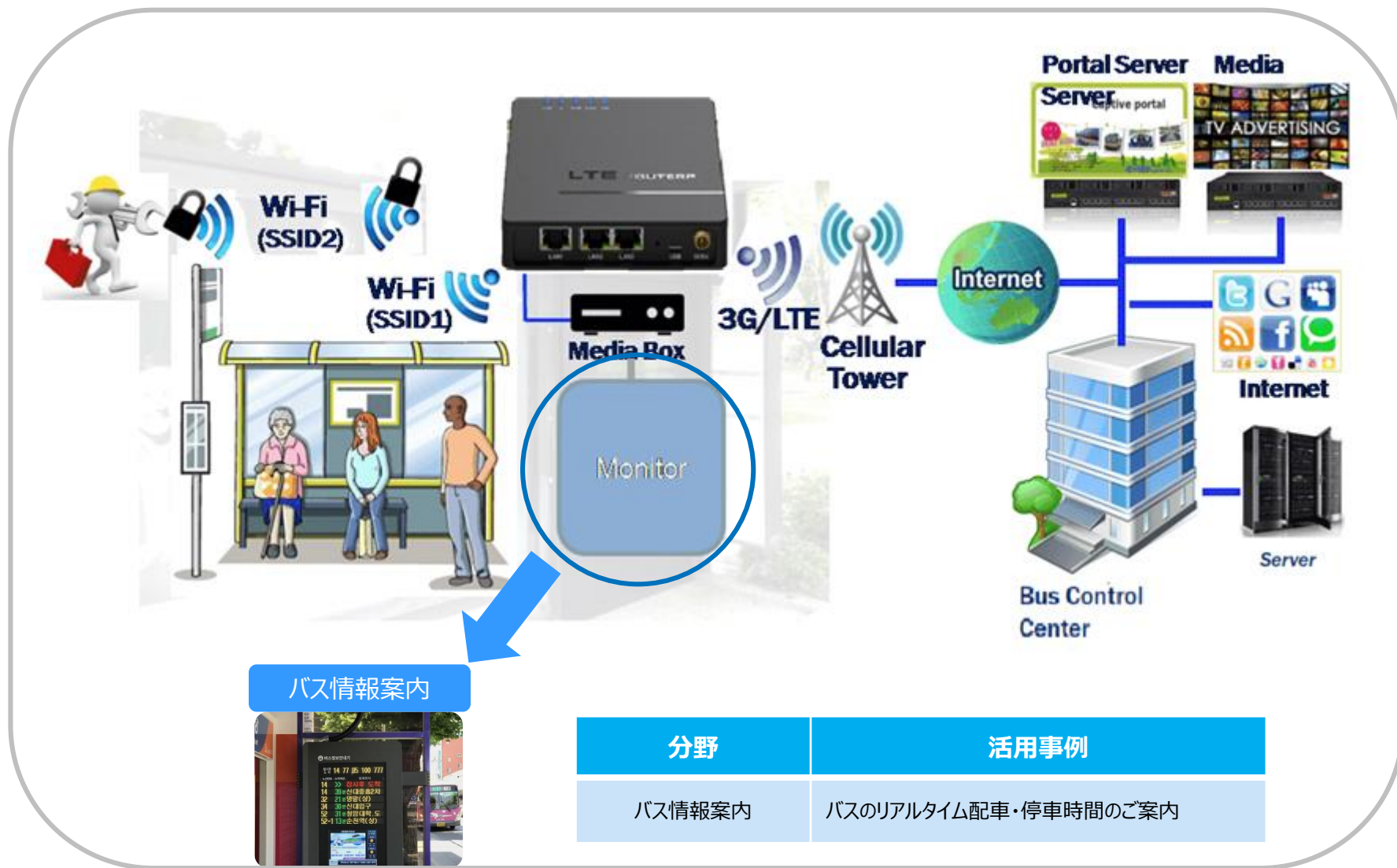
# 5. ISRルーターの活用事例

太陽光発電施設でメンテナンス診断装置およびCCTVとの連動に基づき、ISRルーターの有無線で接続し、スマートフォン、タブレット、PCでリアルタイムの情報モニタリングが可能



# 5. ISRルーターの活用事例

バスの位置、運行状態、配車間隔、到着予定時間などの情報をISRルーターを通してリアルタイムで提供

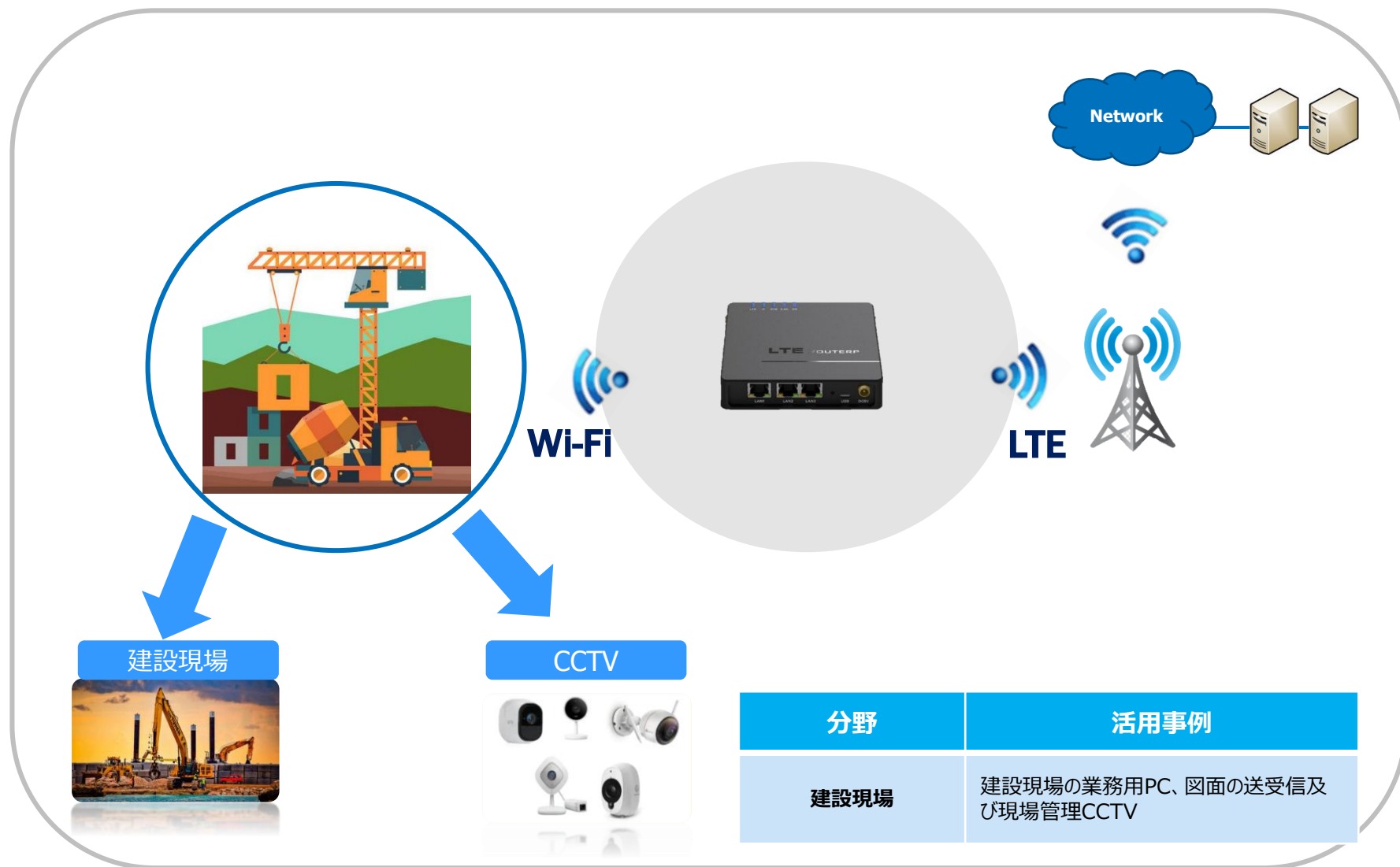


分野	活用事例
バス情報案内	バスのリアルタイム配車・停車時間のご案内



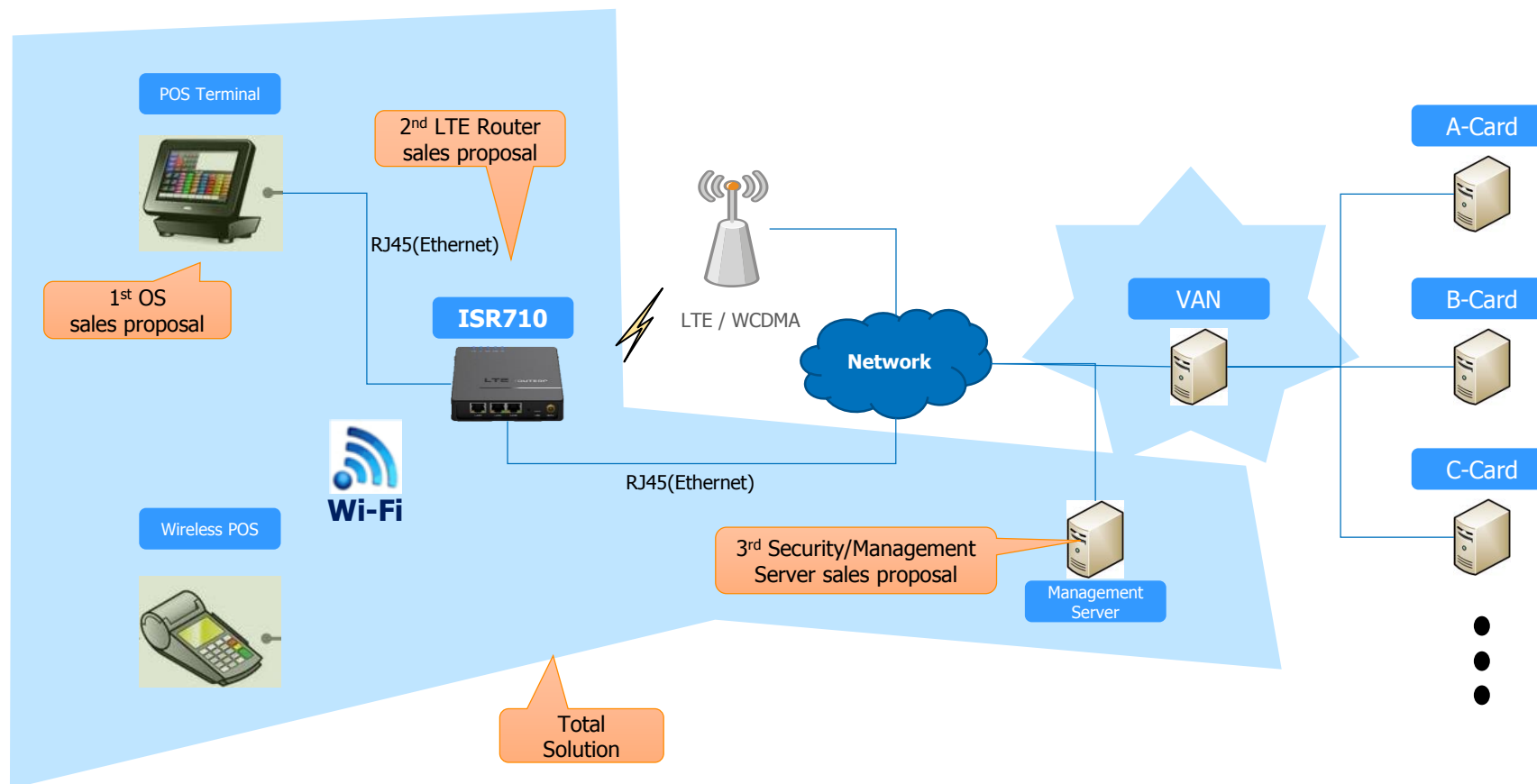
# 5. ISRルーターの活用事例

ISRルーターを工事現場管理用CCTVおよびIoTネットワーク連結ゲートウェイとして使用し、安全施工の高度化が可能です。



# 5. ISRルーターの活用事例

OS中心のサプライヤー-POSの場合、Internet接続が必要であり(ISRルーターとともに追加提案),  
セキュリティ(ブロックチェーン)やライセンスキー管理(NeoIDM)や機器などを含むトータルソリューションの提案が可能です。

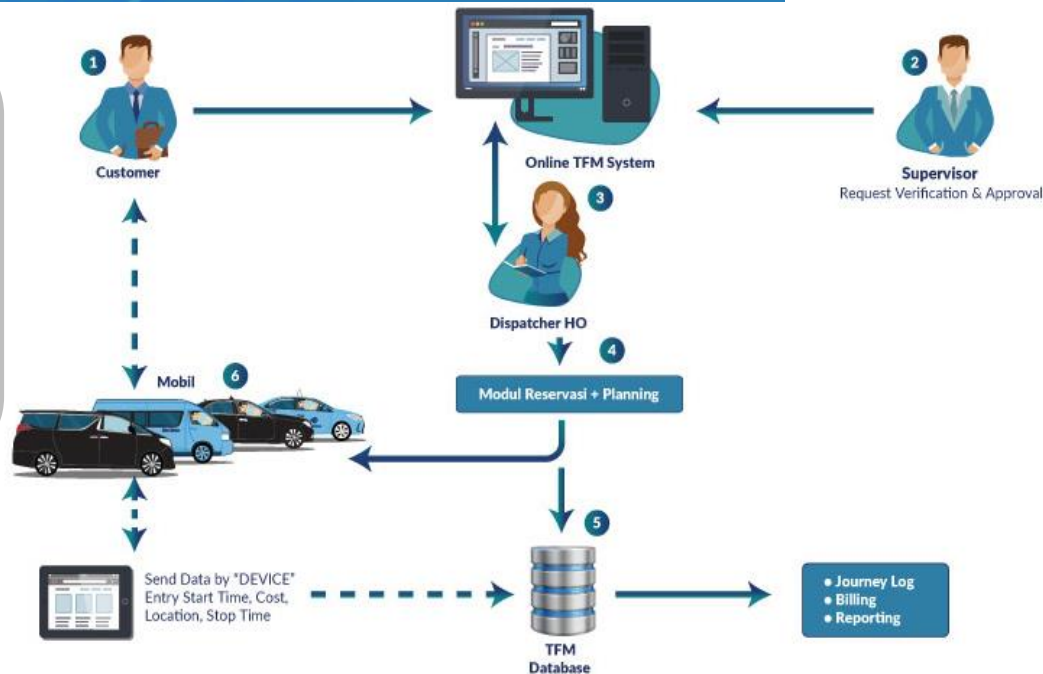
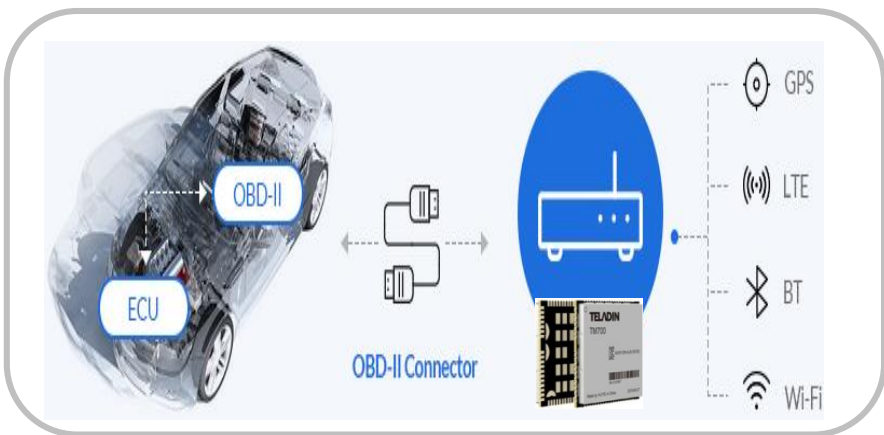


\* POS (Point of Sale System) システムは、お店の注文処理システムと管理者のPCをオンラインで接続し、販売時点での情報をリアルタイムで統合、分析、評価する総合的な販売管理システムです。

\* VAN (Value Added Network) : カード会社と加盟店の間、Network 網を構築し、クレジットカードの使用が承認中継、カード伝票買取、請求代行などのオフラインのすべての加盟店に対してカード会社とのデータ中継の役割実行



# 6. インドネシア向けBlue Bird車両管理システム



- Location Info.
- Fuel Consumption
- Driver Behavior
- Vehicle Operation Data
- Vehicle Diagnostics
- Consumables Management

Easy Ride app interface showing the booking process:

- STOP TAKSI DI MANA SAJA (Stop taxi wherever you are)
- KLIK FITUR EASY RIDE (Click the Easy Ride feature)
- MASUKKAN NO TAKSI & PILIH METODE PEMBAYARAN (Enter taxi number and choose payment method)
- INFOKAN PASSCODE KEPADA PENGEMUDI (Inform the passcode to the driver)





**CHO&Company**

---



**THANK YOU**